

# RegionØST-konferanse

20.-21. april 2024

## TILGANG TIL EGNEDE LOKALER FOR DET FRIVILLIGE MUSIKKLIVET

*Jon G. Olsen, daglig leder Akershus musikkråd*

*Eirin Lien, daglig leder Akershus musikkråd*



# HVA ER ET GODT ØVELOKALE? VI HAR FASITEN !!!

[Spill av video](#)

Hva er et godt øvelokale - eller som vi heller sier:

## ***Hva er et «egnet lokale» for mitt musikklag?***

- Hvorfor sier vi det?
- Fordi det som er godt for noen er veldig dårlig for andre
- **Det kommer an på**
  - **Hva slags musikklag vi er**
  - **Hvor mange vi er**

# FAKTA

- Vi **VET** at egnede lokaler
  - Skaper rekruttering – musikkfaglig utvikling – er helsebringende – effektiviserer øvelsene
  - øker konsertopplevelsen – hindrer frafall +++ (eget foredrag)
- Vi **VET** at det i Norge brukes over 10.000 musikklokaler hver uke
  - *Hvor mange er det i din kommune?*
- Vi **VET** at det er over 500.000 brukere av disse lokalene, hver uke
  - *Hvor mange er det i din kommune?*
- Vi **VET** at 85% av disse er uegnet til den bruk de faktisk har
  - Nesten 1.000 målerapporter fra musikkrådene
- Vi **VET** nå hva som er et «egnet lokale»
  - (jfr standardene og erfaringene)

## 8 FAKTA om musikklokaler

1. FLERBRUK er meget vanskelig
2. Ofte ikke mulig (forskjellig etterklangbehov / arealbehov / sceneforhold)
3. Fins ikke «god akustikk», bare «god akustikk **for** .....»
4. Flerbruksmantraet – stadig større problemer for akustisk musikk
5. Husk at lokalet skal måtte være **egnet for akustisk musikk**
6. **Volum – dimensjoner – etterklang (ingen kompromiss)**
  - Og for konsert: scene – tribuneanlegg (fast/uttrekkbart, NB: ikke for bratt)
7. Sikre at lokalet kan brukes for lokalt musikkliv
8. Teaterutfordring (jfr [«Teaternytt»](#))

# Hva er ALLER VIKTIGST i øverrommet

- I tillegg til «å komme inn» (dvs ha tilgang når vi trenger det)
  - Høre meg selv passe
  - Høre de andre passe
  - Passe lydstyrke i rommet
- + «*God klang*»

## FASIT: Et egnet øvelokale (nb: **PRIORITERT** rekkefølge)

1. Er stort nok ( $50 \text{ m}^3 / 25 \text{ m}^3$ ) – noen unntak for ekstra lydsterk
2. Har passe dimensjoner
  1. Lengde-bredde-forhold (lengde : bredde max 1,6)
  2. Tilstrekkelig takhøyde og egnet takform (bl.a. ikke buet)
  3. For konsertrom: Sceneforhold (titteskap / tepper)
3. Har passe etterklangstid
  1. Gjennomsnitt
  2. Etterklingsprofil
4. Akustisk tilpasning
5. Lite bakgrunnsstøy

Se «[Hvilke rom passer til hva](#)»

Se nmr-norm  
([www.musikklokaler.no/nmrnorm](http://www.musikklokaler.no/nmrnorm))

# HVA SIER LOVER OG REGLER (1)

## OM Å KOMME INN I LOKALENE



# Det viktigste er det kommunen bestemmer

- Om bruk av de kommunale lokalene
  1. Skoler (grunn- og ungdomsskole)
  2. Kulturlokaler (kulturhus, kommunale samfunnshus etc)
  3. Andre kommunale lokaler (eldresentre, barnehager, annet)
- Regelverk for utlån/utleie
  - Politisk vedtak
  - Praksis dessverre en del tilfeller annerledes

# Voksenopplæringsloven – gratis lokaler til opplæring

- Kor-, korps- og bandøvelser er opplæring
  - Hvis de følger en studieplan og søker tilskudd
- Gratis lokaler er en del av tilskuddet, herunder gratis vask/tilsyn
- Gjelder skolelokaler – hverdager fram til kl 21.00
  - Hvis skolen ikke bruker rommet selv
- Også fylkeskommunale og statlige skolelokaler
- UTFORDRING 1: Ingen kriterier til egnethet
- UTFORDRING 2: Ikke alle forstår at øvelse er opplæring
- UTFORDRING 3: Kun til kl 21.00
- Se også [skriv fra kunnskapsdepartementet](#) og [brev fra vofo](#)



## Viken fylkeskommunes utlånsordning – til etterfølgelse (skryt)

- Politisk vedtatt i fylkestinget 15.11.2022
- Som et ledd i bærekraft-satsingen
- Som et viktig bidrag til frivilligheten
- Klare formuleringer i hvorfor dette er viktig
- Klare formuleringer på kostnad, og at dette dekkes over fylkeskommunens sentrale budsjett (kr 4,2 mill i 2023)
- Gode begrunnelser fra frivillighetens og voksenopplæringens ståsted



## Viken fylkeskommunes utlånsordning – til etterfølgelse (skryt) (2)

- Utlånsordning, ikke utleie (mva-kompensasjon begrunnelse)
- Formål  
(bidra til frivillige organisasjoner – gratis eller mot dekning av faktisk renhold – publikumsarr., møter, opplæring ol)
- Utlånsperiode  
(skoleåret, hverdager til kl 22.00, helger og skoleferier som hovedregel innvilges)
- Studieforbund gratis (i tråd med loven) også samlingsal/aula
- Faktiske utgifter til renhold (fastsatt, publisert sats)
- Søknad (1. mai / 14 dager for korttidsleie / 45 dager helg/ferietid)

## Til det lokale musikkrådet

- Sjekk ut utlåns-/utleiereglementet hos dere
- Er dere fornøyd? FLOTT !!!
- Er dere misfornøyd → handling
  - Konkretiser HVA som ikke fungerer
  - Bruk politisk vei
    - Er det praktiseringen som ikke fungerer
    - Er det reglementet som er problemet
- Skolene er befolkningens hus/rom. Bruk ut over skoletid er bærekraftig og støtter det lokale foreningsliv, gode ringvirkninger, god samfunnsøkonomi.
- Vurder mulighet for tillitsbasert utlån – meråpent – gode erfaringer

# HVA SIER LOVER OG REGLER (2)

## OM MEDVIRKNING OG LYDFORHOLD

# Lover og standarder

- Lov = Plan- og bygningsloven
  - Sikrer kvalitet til det rommet skal brukes til
    - Teknisk forskrift (TEK 17) (<https://dibk.no/regelverk/byggteknisk-forskrift-tek17>)
      - Herunder NS 8175 Lydforhold i bygninger (2019/2012)
    - Sikrer brukermedvirkning
- Standarder = musikkromstandarder
  - Ikke **LOV**, men får juridisk virkning gjennom avtale
  - Samling av kunnskap, omforent
  - NS 8178:2014 – flott grunnlag, MYE brukt 😊 -  
nytt navn: **nå NS-ISO 23591**

## Lover og standarder (2)

- NS-ISO 23591:2021 – «Øveromstandarden»
  - På norsk våren 2023
- NS 8178:2023 – «Konsertromstandarden»
  - Norsk, våren 2023
- **VIKTIG AT DISSE BRUKES, settes i funksjon og avtalefestes**
  - Gjerne forankret i politiske vedtak (mange har gjort det)
  - Er i praksis svært mye brukt



# Oversikt

ØVECELLE (1-2) LYDSVAKE GRUPPER	LITE ENSEMBLEROM (3-12) LYDSVAKE GRUPPER	MELLOMSTORT ENSEMBLEROM (12-20) LYDSVAKE GRUPPER	STORT ENSEMBLEROM (>20) LYDSVAKE GRUPPER	KONSERT LYDSVAKE GRUPPER
ØVECELLE (1-2) LYDSTERKE GRUPPER	LITE ENSEMBLEROM (3-12) LYDSTERKE GRUPPER	MELLOMSTORT ENSEMBLEROM (12-24) LYDSTERKE GRUPPER	STORT ENSEMBLEROM (>24) LYDSTERKE GRUPPER	KONSERT LYDSTERKE GRUPPER
ØVECELLE (1-2) FORSTERKET MUSIKK	LITE ENSEMBLEROM (3-6) FORSTERKET MUSIKK	MELLOMSTORT ENSEMBLEROM (6-12) FORSTERKET MUSIKK	STORT ENSEMBLEROM (>12) FORSTERKET MUSIKK	KONSERT FORSTERKET MUSIKK

# NS-ISO 23591:2021 Øveromstandarden

- Skiller mellom lydsvak, lydsterk akustisk og forsterket musikk
- Tydelige krav til volum, takhøyde, romdimensjoner og areal
  - Virker kanskje storforlangende, men er høyst reelle dersom man ønsker eget lokale – og vi kan ikke akseptere uegnede lokaler !!!
- Tydelige krav til etterklangstid, ikke overlappende
  - Virker kanskje storforlangende, men er høst reelle
- Nye rom / rehabiliteringer
- Også vurdere eksisterende rom
- **KJØP DEN** – i norsk versjon

# NS-ISO 23591:2021 Øveromstandarden – kort gjennomgang

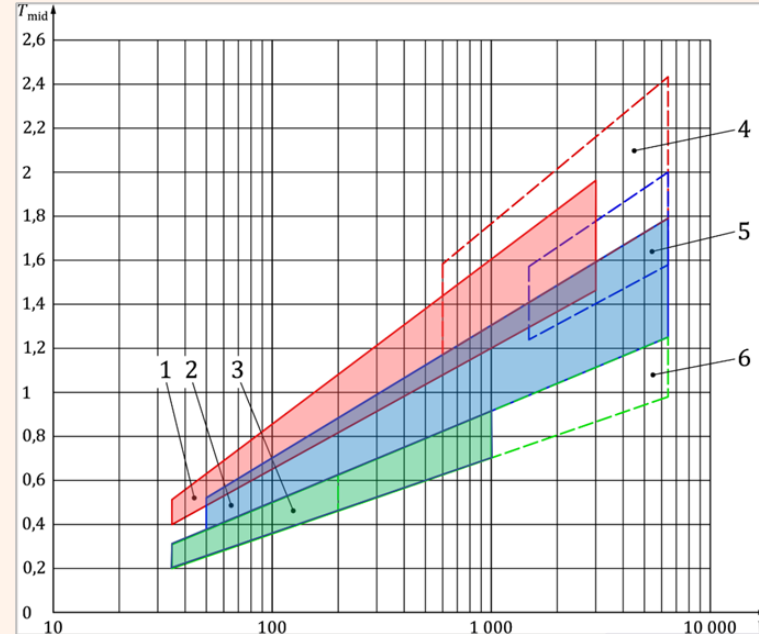
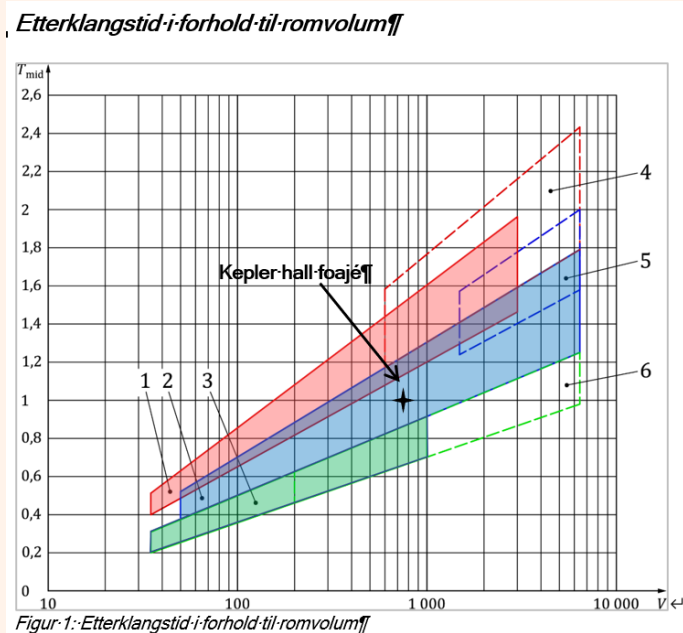
- Se «[Lokaler til musikkformål](#)»
- Definisjoner på de tre musikktypene
- Kriterier for musikkøverom
  - Generelle
  - For hver romtype (1-2 - 3-12 - 13-25 - over 25)
  - For hver musikkjanger (lydsvak / lydsterk / forsterket)
- Volum ( $25 \text{ m}^3$  /  $50 \text{ m}^3$  + forsterket)
- Takhøyde
- Romgeometri / romdimensjoner

ØVECELLE (1-2) LYDSVAKE GRUPPER	LITE ENSEMBLEROM (3-12) LYDSVAKE GRUPPER	MELLOMSTORT ENSEMBLEROM (12-20) LYDSVAKE GRUPPER	STORT ENSEMBLEROM (>20) LYDSVAKE GRUPPER
ØVECELLE (1-2) LYDSTERKE GRUPPER	LITE ENSEMBLEROM (3-12) LYDSTERKE GRUPPER	MELLOMSTORT ENSEMBLEROM (12-24) LYDSTERKE GRUPPER	STORT ENSEMBLEROM (>24) LYDSTERKE GRUPPER
ØVECELLE (1-2) FORSTERKET MUSIKK	LITE ENSEMBLEROM (3-6) FORSTERKET MUSIKK	MELLOMSTORT ENSEMBLEROM (6-12) FORSTERKET MUSIKK	STORT ENSEMBLEROM (>12) FORSTERKET MUSIKK



# NS-ISO 23591:2021 Øveromstandarden – kort gjennomgang (2)

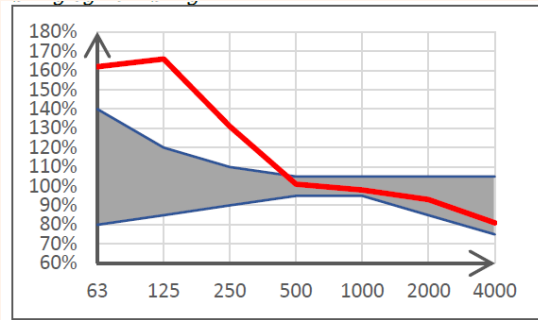
- Etterklangstid



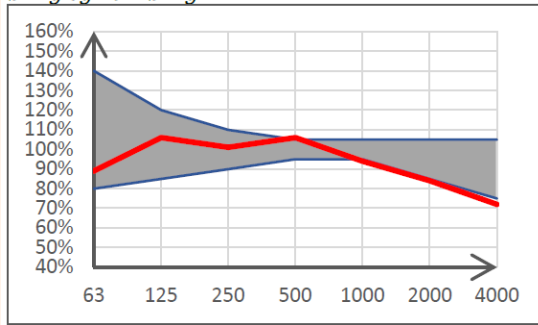
1. Øverom akustisk lydsvak
2. Øverom akustisk lydsterk
3. Øverom forsterket
4. Konsertlokale akustisk lydsvak
5. Konsertlokale akustisk lydsterk
6. Konsertlokale forsterket

# NS-ISO 23591:2021 Øveromstandanden – kort gjennomgang (3)

- Etterklangstid *frekvensfordelt*

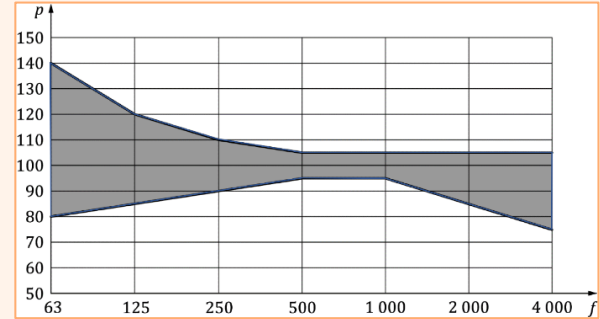


Lørenskog  
vgs

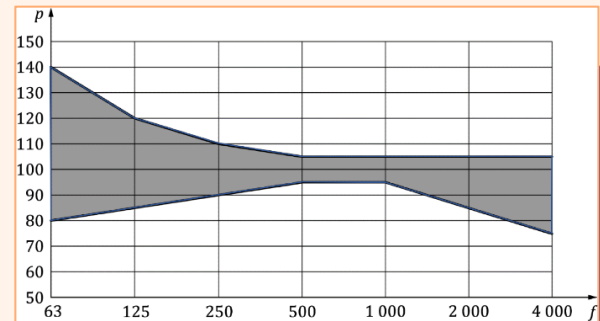


Lillestrøm  
vgs kammer

Akustisk



Forsterket



# NS-ISO 23591:2021 Øveromstandanden – kort gjennomgang

- Romforsterkning – unik forskning (JHR)
- Spesielt relevant for korps (for sterkt)
- *forte* = 90 dB → *fortissimo* = 100 dB
- Dynamikk-betraktning, svært viktig musikalsk
- Lydnivå = netto fra utøver + romforsterkning
- NMR anbefaler romforsterkning på max 15 dB (korps)
- (vi ser at en del rom er over 18 dB, opp til 24 dB)
- Romforsterkning avhengig av romvolum og etterklangstid

ØVECELLE (1-2) LYDSVAKE GRUPPER	LITE ENSEMBLEROM (3-12) LYDSVAKE GRUPPER	MELLOMSTORT ENSEMBLEROM (12-20) LYDSVAKE GRUPPER	STORT ENSEMBLEROM (>20) LYDSVAKE GRUPPER
ØVECELLE (1-2) LYDSTERKE GRUPPER	LITE ENSEMBLEROM (3-12) LYDSTERKE GRUPPER	MELLOMSTORT ENSEMBLEROM (12-24) LYDSTERKE GRUPPER	STORT ENSEMBLEROM (>24) LYDSTERKE GRUPPER
ØVECELLE (1-2) FORSTERKET MUSIKK	LITE ENSEMBLEROM (3-6) FORSTERKET MUSIKK	MELLOMSTORT ENSEMBLEROM (6-12) FORSTERKET MUSIKK	STORT ENSEMBLEROM (>12) FORSTERKET MUSIKK

# NS 8178:2023 Konsertrumstandarden

- Skiller mellom lydsvak, lydsterk akustisk og forsteket musikk
- Tydelige krav til volum, takhøyde, romdimensjoner og areal
  - Virker kanskje storforlangende, men er høyst reelle dersom man ønsker eget lokale – og vi kan ikke akseptere uegnede lokaler !!!
- Tydelige krav til etterklangstid, ikke overlappende
  - Virker kanskje storforlangende, men er høst reelle
- Nye rom / rehabiliteringer
- Også vurdere eksisterende rom
- **KJØP DEN**

# NS 8178:2023 Konsertrumstandarden – kort gjennomgang

- Se «[Lokaler til musikkformål](#)»
- Mye lik øverom (musikktyper, generelle forutsetninger)
- Volum (dobbelt krav - **Viktig**)
  - Tilstrekkelig for utøverne (25 m<sup>3</sup> / 50 m<sup>3</sup>) OG
  - Tilstrekkelig for sum personer (12 m<sup>3</sup> / 10 m<sup>3</sup>)
- 170 personer (50+120)
  - Lydsvak (50\*25 m<sup>3</sup> = 1250) / (170\*12 m<sup>3</sup> = 2040). Behov 2040 m<sup>3</sup>
  - Lydsterk (50\*50 m<sup>3</sup> = 2500) / (170\*10 m<sup>3</sup> = 1700). Behov 2500 m<sup>3</sup>
- 250 personer (50+200)
  - Lydsvak (50\*25 m<sup>3</sup> = 1250) / (250\*12 m<sup>3</sup> = 3000). Behov 3000 m<sup>3</sup>
  - Lydsterk (50\*50 m<sup>3</sup> = 2500) / (250\*10 m<sup>3</sup> = 2500). Behov 2500 m<sup>3</sup>





# NS 8178:2023 Konsertromstandarden – kort gjennomgang

- Takhøyde (6-8 m, forsterket 4-5 m)
- Romgeometri / romdimensjoner (nb: 1,6 lengde:bredde)
- Etterklangstid – jfr NS-ISO-figurer
- Bakgrunnsstøy – viktig og sammensatt (komplisert)
- Sceneområde
  - Samme akustiske rom som sal, ikke trang sceneåpning (heller ikke med tepper), ujevn fordeling av absorbenter, bratt tilhørerområde, reflekterende vegger
- Tilhørerområde
  - Svakt skrånende, teknikerplass (forsterket),
  - Tribuneanlegg («amfi»), teleskop er utfordrende,
- Variabel akustikk / Aktivt akustisk system / flerbrukssal



## NS-ISO 23591 / NS 8178 - Noen sannheter

- Hvis både øving og konsert skal **BEGGE** oppfylles
- Øverom for KORPS ol. har mye sammenfall med krav til gymsaler
  - Hvis store nok også ok til konsert
- Øverom for KOR ol. helt andre behov
  - Konklusjon: Viktig for lokMR å finne eget kor-øverom
  - Hvis dette finnes, bruk det til flere kor !!!
- Konsertrom – ofte for liten gulvplass («netto riggareal»)
- Konsertrom – «bratt-amfi-syndrom» (sett musikk i fokus!)
- Forsterking / oppmikking **skaper flere problemer enn løsninger**
- Elektroniske klanganlegg – tja – både og
  - NB: Store krav til grunnakustikk og kvalitet på anlegget



NY VEILEDER: «SKOLEN SOM KULTURARENA»

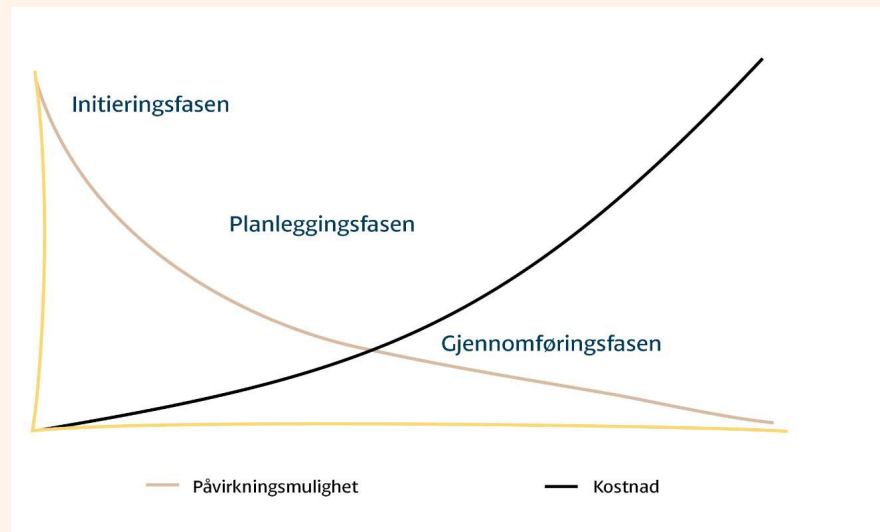
# Utgitt av Viken – i praksis «for alle»

<https://www.musikk.no/akershus/prosjekter/musikklokaler/skolen-som-kultrarena-veileder>

- Beregnet på de som skal planlegge – men også for oss som brukere
- «En av de viktigste suksessfaktorene er systematisk og grundig medvirkning»
- «Hovedfokuset er brukerperspektivet og behovet for hensiktsmessige lokaler»
- Skolen er BÅDE et skolebygg og et samfunnsbygg
- Involvering «så tidlig som overhodet mulig»
- «Skolen skal være en ressurs for lokalsamfunnet og det skal fysisk legges til rette for opplæringsvirksomhet og kulturaktisiteter etter ordinær skoletid»

## Utgitt av Viken – i praksis «for alle» (2)

- Svært viktig initieringsfase
- Og i tidlig planfase
- Musikkrådet må være tydelig i beskrivelse av musikklivets behov (ikke ønsker)
- Antall utøvere og type lag (standarden gir dimensjonsvar)
- Lagerbehov



## Planlegges det en skole ?

- Eller er det på trappene å planlegge en skole ?
- Les veilederen, vær tidlig ute
  
- **Kontakt fylkesmusikkrådet: HJELP !!**

# HVOR KAN VI HENTE HJELP OG INSPIRASJON

## Mye hjelp å få

- Fylkesmusikkrådet HAR kunnskap – bruk det
- <https://www.musikklokaler.no/>
- NMR-norm
- Kulturrom – kunnskap og økonomisk støtte
- NOEN akustikere kan dette
- .....



# HVORDAN HAR LOKALE MUSIKKRÅD JOBBET MED «EGNEDE LOKALER FOR MUSIKKLIVET I KOMMUNEN»

## Proessen

- Vedta at «Lokaler er viktig for oss» (og bevisstgjøre **hvorfor**)
- Kartlegging 1: Hva **(tror vi)** er problemet ?
- Kartlegging 2: Måle lokalene som brukes
  - → Hva **ER** problemet ( problemene)?
- Prioritering 1: Hvilke lokaler/rom kan vi gjøre noe med?
- Prioritering 2: Hvilke lokaler skal vi prioritere først?
- Parallelt: Skape politisk forståelse: **Lokaler ER viktige for oss**

# LAGER – en forutsetning for aktiviteter

- Kanskje den enkeltfaktor som er mest aktivitetshindrende
- Uten lagerplass (nesten) ingen aktivitet
- Grunnlaget for fleksibel bruk over tid og for flerbruk  
alle aktiviteter trenger lagerplass
- Erfaringene fra Oslo – og fra Manhattan
- Skille mellom lagerplass for utstyr som er nødvendig for aktiviteten
  - Og «bortsettingslager» (også nødvendig)
- Ny lagerløsning – «lager i vegg»  
(Oslo-standard: 2 m dyp i rommets langside + bakvegg)

Takk for meg!

Jon G. Olsen

Daglig leder Akershus musikkråd

[musikk.no/akershus](https://musikk.no/akershus)

[akershus@musikk.no](mailto:akershus@musikk.no)

+47 63 81 53 65